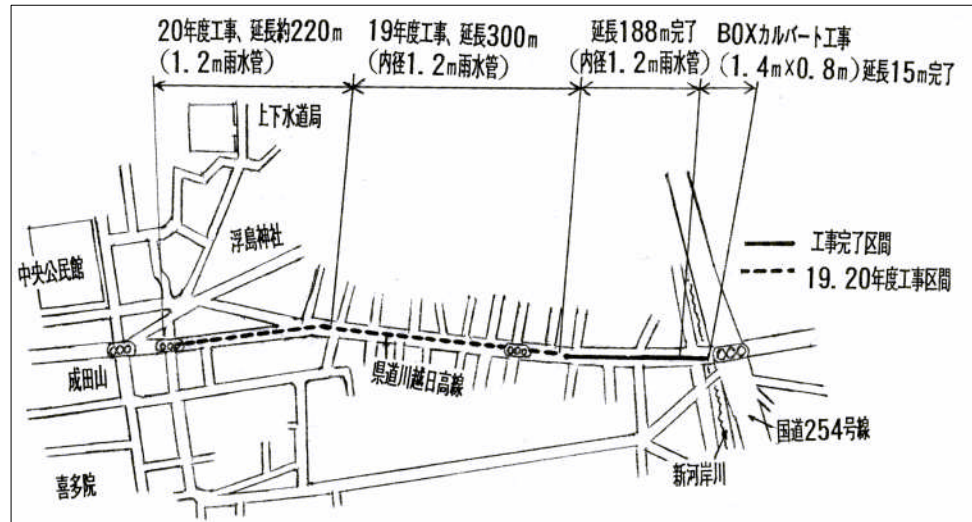


# 水害の軽減へ

## 日高県道の雨水工事

本山議員は「旧市内の諸問題について、水害対策」で一般質問を行い、水害対策として、県道川越日高線・雨水管築造工事（内径一・二m）を「残っている喜多院入口交差点まで、一挙に整備すべきだ」と市に見解を求めました。

市事業部長は「今年度、その上流300m延伸し、20年度に喜多院入口交差点まで約220mを予定する。久保町、小仙波一・二丁目周辺の浸水被害が軽減される」と答えました。



# 日本共産党

## 市議会議員

# 本山 修一

2007年10月・11月

## 市議会報告

発行 日本共産党議員団  
 連絡先 川越市役所 日本共産党議員団控室  
 電話 224-8811 (内線3636)  
 ホームページ <http://www.jcp-kawagoe.jp/>

市政・生活相談 ～お気軽にご相談下さい～

連絡先 (自宅) 川越市三久保町24-46 電話 224-8752

## 9月市議会一般質問 旧市内交通渋滞対策にパークアンドライド実施へ



みなさんこんにちは。いつも大変お世話になっております。私は「旧市内の諸問題について、中心市街地の交通対策」

で次のような一般質問をおこないました。

私は、平成六年十二月市議会一般質問を行い、旧市内の交通渋滞対策として、パー

### 郊外型駐車場とあわせ実施していく

クアンドライドの導入を提案しました。その後、市は平成十二年度にパークアンドライドの実験を行いました。

私は、市内の幹線道路は住宅が張り付き、道路の拡張も困難であり、渋滞対策としてパークアンドライドについて、現在どのように考えているのか、市に見解を求めました。

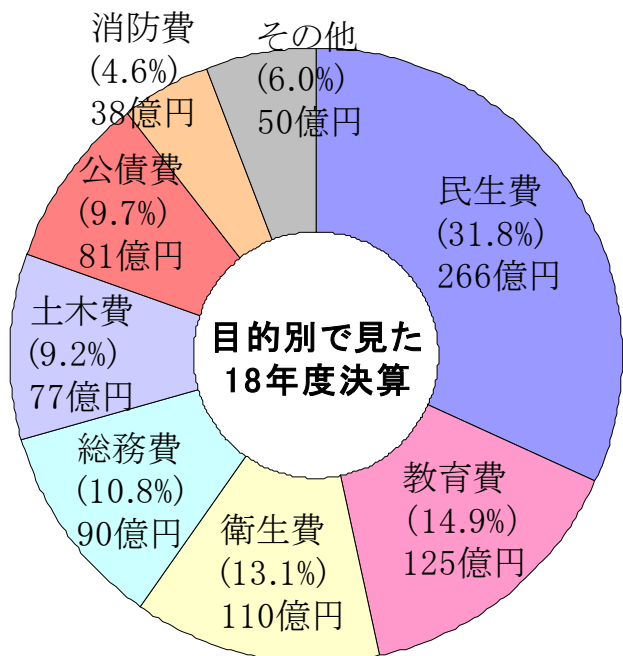
### パークアンドライドとは

中心市街地周辺に、郊外型駐車場を確保して、そこに車を駐車して、バス・自転車などに乗換えたり、徒歩で目的地まで行くようにして、中心市街地への車両の乗り入れを抑制しようとするもの。

## 税金はどのように使われているのか？

「市民から集められた税金はどのような使われているの？」こうした声が寄せられています。川越市の税金はどんなふうに使われているのか、シリーズでお知らせしていきます。

### シリーズ税金の使い方①



税金の使われ方をみる場合、どのような分野に使われているか目的別で分類する方法と、職員の給与や施設建設の費用など、その性質によって分類する方法があります。

目的別に見ると、自治体がどのような政策を重視しているかわかります。川越市で昨年使われた税金は約840億円。その内訳を見てみましょう。第1位は民生費です。

医療、高齢者や障害者などの社会福祉、児童福祉、生活保護、災害救助などもここに含まれます。第2位は教育費で、学校教育のほか社会教育や公民館、図書館、文化財保護などに使われます。第3位は衛生費で、保健衛生や清掃事業、下水道整備などに使われます。

このように、川越市では暮らしや福祉、教育などがより重視された使い方であることがわかります。